



Uma solução de negócio e gestão



ANÁLISE DE REAJUSTE

UNIMED PALMAS - COOPERATIVA DE TRABALHO MÉDICO LTDA.

1. Objetivo

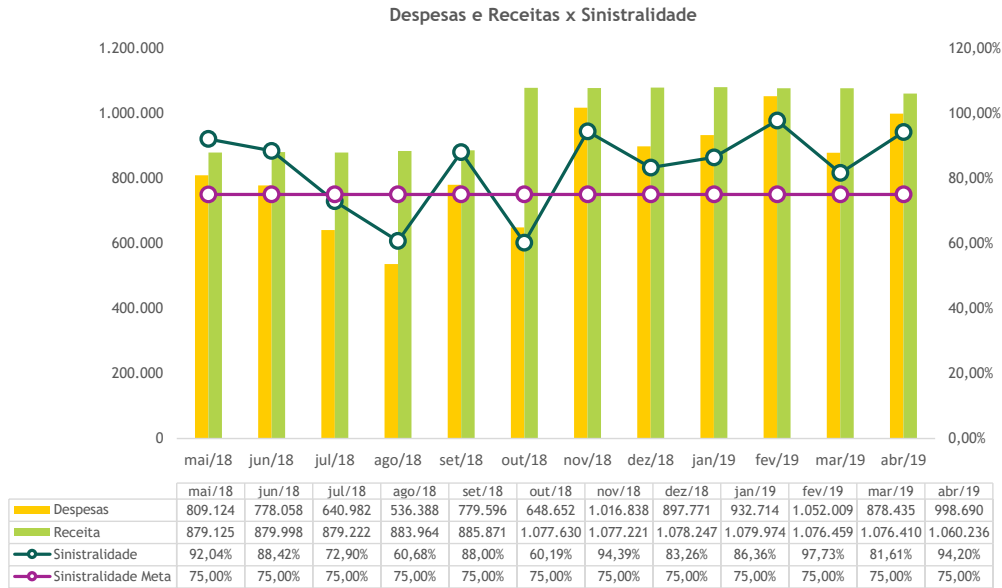
O presente estudo tem como objetivo apresentar o índice de reajuste necessário para o equilíbrio do contrato:
222204600/222301400 - ASSEMP.

2. Base Utilizada

Para o cálculo do reajuste foram utilizados os dados referentes aos eventos relacionados ao contrato:
222204600/222301400 - ASSEMP, fornecidos pela Operadora, no período de:
Mai/18 a Abr/19.

3. Sinistralidade

No gráfico abaixo podemos observar a evolução da sinistralidade da carteira no período de 12 meses.



4. Metodologia

4.1 Reajuste Técnico

O reajuste técnico tem como objetivo manter o equilíbrio da carteira e corrigir a sinistralidade observada para o contrato em relação à sinistralidade requerida pela operadora.

A sinistralidade observada do contrato é calculada da seguinte forma:

$$SiA = \frac{\sum Sini_c}{\sum Rec_c}$$

Onde:

c = Índice do contrato;

$Sini_c$ = Despesas Assistenciais do contrato c no período de apuração;

Rec_c = Receitas (contraprestações mensais) do contrato c no período de apuração.

O Reajuste Técnico é dado por:

$$RT = \text{máximo} \left(\frac{SiA}{SiR} - 1; 0 \right)$$

Onde:

SiA = Sinistralidade observada do contrato;

SiR = Sinistralidade requerida.

A sinistralidade requerida pela UNIMED PALMAS foi de 75,00%.
Já sinistralidade observada foi de 83,53%.

4.2 Reajuste Financeiro

O reajuste financeiro corresponde à aplicação do índice definido pela operadora, normalmente um indexador econômico financeiro acumulado de 12 meses (de Jul/18 a Jun/19).

$$RF = (1 + IF) - 1$$

Onde:

IF = Índice Financeiro percentual

O índice financeiro adotado pela UNIMED PALMAS é o INPC Planos de Saúde (IBGE). Tal índice apurado no período de análise foi de 9,39%.

4.3 Fórmula de Reajuste

O percentual de Reajuste é definido por:

$$R = (1 + RT\%) \times (1 + RF\%) - 1$$

Onde:

R = Percentual de Reajuste

RT % = Reajuste Técnico Percentual

RF % = Reajuste Financeiro Percentual

Sendo assim, o reajuste técnico da Operadora foi de 11,38% e o reajuste financeiro foi de 9,39%.

5. Dados Observados

Total do Período de Análise						
	Receita	Co-participação	Despesas	Sinistralidade		
R\$	11.934.357,11	R\$	781.710,30	R\$	10.750.967,40	83,53%

Conclusão:

O contrato: 222204600/222301400 - ASSEMP atingiu 83,53% de sinistralidade. Dessa forma, observando os critérios estabelecidos nesta Nota Técnica Atuarial, deverá ser aplicado o índice combinado (reajuste técnico + reajuste financeiro) de 21,84%.

PALMAS, 02 de Agosto de 2019.



Saulo Ribeiro Lacerda
Atuário MIBA 894



Thiago de Castro Nascimento
Atuário MIBA 2583